



Borniak

Teploměr MAX Smart GRILLEYE Borniak Edition
První instantní a ultra precizní smart teploměr
pro váš grill a udírnu

Popis

GrillEye Max Borniak Edition je ultra přesný chytrý teploměr pro váš gril nebo udírnu.

Upozorní vás,

kdy je vaše jídlo hotové, kdekoliv jste.

Osvobodí vás od pochyb a pokaždé vám

přinese perfektní výsledky. Využijte přesnost

na 0,1 stupně Celsia a připravte to nejlepší

jídlo svým blízkým, bez toho, aniž byste

s nimi ztratili jedinou chvíli.

Obsah

Záruka a zákaznická podpora	3
-----------------------------	---

První kroky s GrillEye Max Borniak Edition	4
---	---

Grilování	5
-----------	---

Bezstarostná dokonalost	6
-------------------------	---

Bezpečnostní pokyny	7
---------------------	---

Záruka a zákaznická podpora

3

Na GrillEye Max platí výrobní záruka proti defektům. V době trvání záruky budou produkty, které se ukáží jako defektní, buď opraveny nebo vyměněny. Tato záruka se nevztahuje na příslušenství, u kterého je záruka limitována. Záruka se nevztahuje na poškození způsobené pravidelným užíváním, abnormálními skladovacími podmínkami, nesprávným používáním, zneužitím, zanedbáním, nesprávným sestavením nebo modifikací produktu.

Všechny detaily záruky můžete nalézt na grilleye.com/warranty

Nabízíme 5 různých způsobů, přes které nám můžete dát vědět o vašich problémech, nebo nám sdělit vaše názory.



instagram
[@grilleye_original](https://www.instagram.com/grilleye_original)



facebook
facebook.com/GrillEye



live chat
na grilleye.com



email
support@grilleye.com



video hovor
zarezervujte si místo na grilleye.com/support

První kroky s GrillEye Max



Stáhněte
si aplikaci
GrillEye Hyperion

iOS 12 or later

Android OS 8 or later



Nabijte svůj GrillEye Max Borneiak pomocí USB-C kabalu, který máte v balení produktu. GrillEye Max můžete používat i při nabíjení.



Zapněte na svém mobilu **Bluetooth**. Zapnutí Bluetooth je potřeba pouze při prvotním spárování, protože Grilleye Max je exkluzivně používán přes Wifi/Cloud.

4.2 or later



Ujistěte se, že jste na vašem zařízení připojeni k internetu. (připojte GrillEye Max k 2.4 GHz routeru s přístupem k internetu)



Connect GrillEye® Max to a 2.4 GHz router with Internet access

Začínáme!

Zapněte svůj Grilleye Max zmáčknutím červeného tlačítka na boku zařízení.



Otevřete svoji Grilleye Hyperion aplikaci a následujte pokyny v aplikaci. Po dokončení počáteční instalace si budete moct předem nastavené možnosti zobrazit v nastavení.

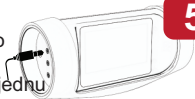
Po počáteční instalaci vám aplikace krok za krokem ukáže, jak se svým nově zakoupeným GrillEye Max zacházet.

Velmi vám doporučujeme si tuto návodědu projít. Později si ji můžete znovu najít v nastavení.



Grilování!

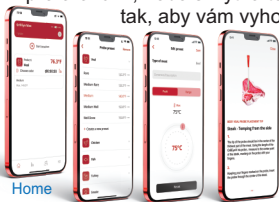
Ujistěte se, že má vaše maso pokojovou teplotu a připravte jej. Dále zastrčte jednu z Grilleye Iris teplotních sond do jednoho z portů GrillEye Max Borniak Edition



5

Jestli zařízení bude neaktivní po dobu pěti minut, tak se automaticky vypne.

Zvolte si jedno z přednastavení, které sedí vašemu připravovanému jídlu a vašim preferencím, nebo si vytvořte nastavení vlastní tak, aby vám vyhovovalo.



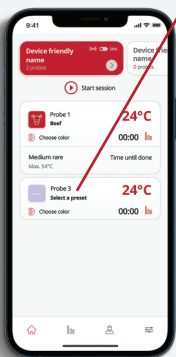
Home

Select & Create preset

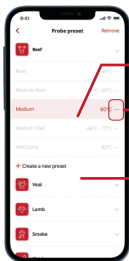
Probe placement tips

Tipy na umístění sond můžete vypnout v nastavení.

Z domovské obrazovky na výběr předvoleb



Zmáčkní "Select a preset"



Complete selection

Edit/Fine tune selection

Create a new preset

Bezstarostná dokonalost

Povznesení nad pouhé monitorování s
Sessions



Grilování a vaření není jen o pouhém monitorování tepla. Často je totiž monitorování teploty vašeho jídla součástí toho, čemu říkáme **Session**.

Zmáčkněte tlačítko „Start“ v domovské stránce vaší aplikace a začne nahrávat svoji „Session“ a následně zmáčkněte šipku nahoru, svoji „Session“ pojmenujte (např. Narozeniny) a následně vyberte ty sondy, které budete chtít použít.

„Sessions“ jsou uloženy v aplikaci uloženy v sekci Profil.

Enjoy your GrillEye® Max Borniak Edition



BBQ
grills



BBQ
smokers



ovens



hobs &
worktops



fridges &
freezers

USE IT ON, LITERALLY ANYTHING you want to measure or monitor (just make sure to follow its safety guidelines)

Bezpečnostní pokyny

7

GrillEye Max byl vytvořen hlavně grilovacími nadšenci, což znamená, že dokáže zvládnout náročné podmínky. Dodržování bezpečnostních pokynů je však zásadní.

GrillEye® Iris - sondy



Před používáním odstraňte obal sondy.

Obal je určen pouze pro skladovací účely.

Rozviňte drát a odstaňte obal před každým použitím.



Při používání může být držák horký.

Používejte ochranné rukavice.



Nepoužívejte s indukčními vařiči

Elektromagnetické vlny indukčních vařičů vytvářejí interference, které způsobí, že sonda čte nepravdivě teploty.



Nevystavujte přímému ohni.

Delší vystavení zařízení přímému ohni (teploty nad 300 stupňů Celsia) může způsobit sondě poškození.



Vyhýbejte se ponoření sondy do vody a nedávejte sondu do myčky.



Udržujte mimo dosah dětí.

Zařízení GrillEye® Max



Vyvarujte se delšímu vystavení vysokým teplotám.

Zahřání GrillEye Max nad 50 stupňů Celsia může způsobit poškození elektroniky v zařízení.



Držte mimo dosah ohně.

Jestli je povrch, kam chcete dát GrillEye Max příliš horký na dotek, tak je moc horký i na GrillEye Max.



Vyvarujte se pokusům o otevření produktu či jeho modifikaci.

Jakýkoliv pokus o otevření produktu vaši záruku automaticky anuluje.



Produkt není voděodolný.

Přestože je produkt určen k venkovnímu využití, tak by neměl být vystaven kondenzované vlhkosti či dešti.

* K ochraně GrillEye Max použijte voděodolný obal od GrillEye

